

# STUDIUM UWARUNKOWAŃ I KIERUNKÓW ZAGOSPODAROWANIA PRZESTRZENNEGO

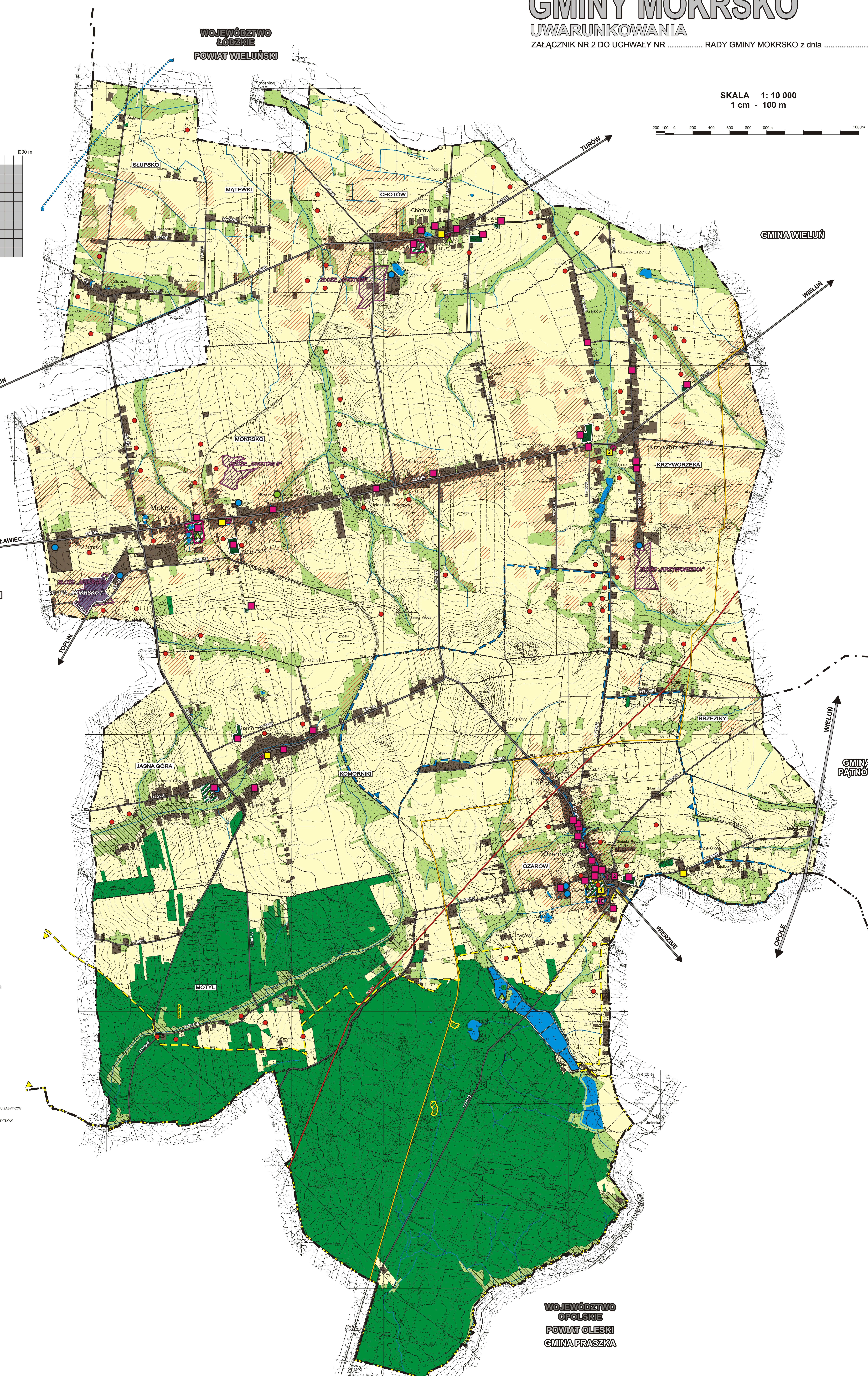
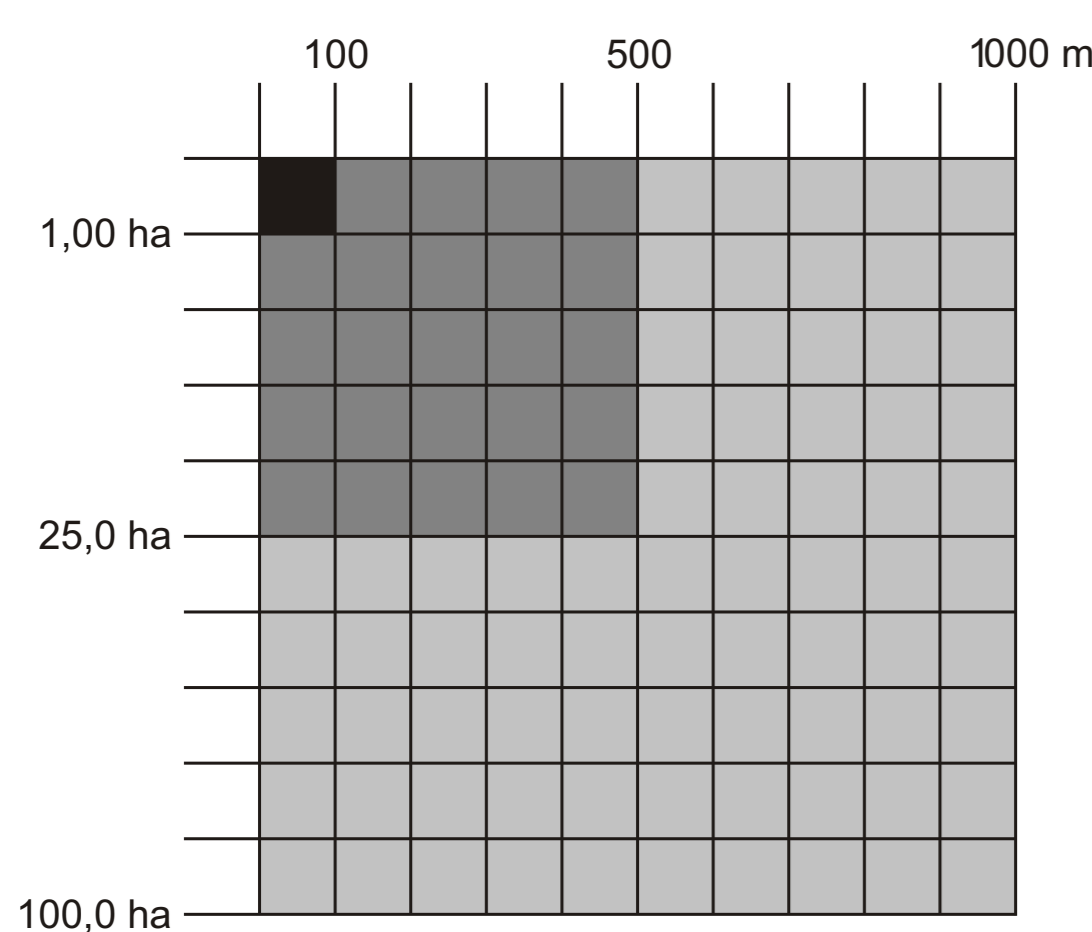
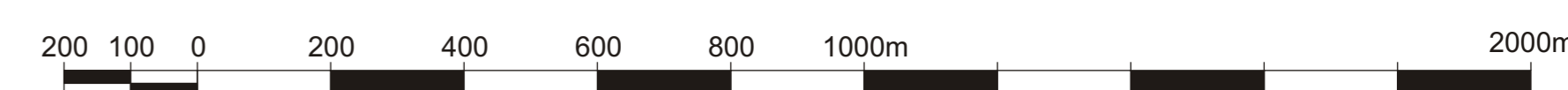
## GMINY MOKRSKO

UWARUNKOWANIA

ZAŁĄCZNIK NR 2 DO UCHWAŁY NR ..... RADY GMINY MOKRSKO z dnia .....

WOJEWÓDZTWO  
ŁÓDZKIE  
POWIAT WIELUŃSKI

SKALA 1: 10 000  
1 cm - 100 m



### LEGENDA

- PODZIAŁ ADMINISTRACYJNY**
  - GRANICA WOJEWÓDZTWA
  - GRANICA GMINY
  - GRANICA DZIERŻEW GOSPODARSTWA
- KOMUNIKACJA**
  - DROGA KRAJOWA
  - DROGA POWIATOWA
  - DROGA GMINNA
- OBSZARY OBECNEGO ZAINWESTOWANIA**
  - TERENY ZABUDOWY
  - TERENY EKSPLOATACJI POWIERZCHNIOWEJ
  - TERENY LEŚNE
  - CMENTARZE
  - CMENTARZE CHOLERYCZNE
  - TERENY ZIELENI URZĄDOWEJ
  - TERENY TRWAŁYCH UŻYTKÓW ZIELONYCH ZADREWIEŃ I INNYCH WYKORZYSTUJĄCYCH WARTOŚCI EKOLOGICZNE
  - TERENY ROLNE
  - WODY RZĘKI, CIEKI
- INFRASTRUKTURA TECHNICZNA**
  - LINE ELEKTROENERGETYCZNE WN 110 kV
  - GAZODRÓG WYSOKOPRĘŻNY
  - OCZYSZCZALNIE ŚCIEKÓW
  - WĘCIA WODY
- OBIEKTY I OBSZARY OBJĘTE OCHRONĄ**
  - OBIEKTY ARCHITEKTONICZNE W REJESTRZE ZABYTKÓW
  - GRANICA PARKU DWORSKIEGO WPISANEGO DO REJESTRU ZABYTKÓW
  - OBIEKTY ARCHITEKTONICZNE W GMINNEJ EWIDENCJI ZABYTKÓW
  - GRANICA OBSZARU ZNAJDUJĄCEGO SIĘ W GMINNEJ EWIDENCJI ZABYTKÓW
  - STANDOWISKA ARCHEOLOGICZNE
  - POMIKI PRZYRODY
  - UŻYTKI EKOLOGICZNE
  - GRANICA OBSZARU CHRONIONEGO KRAJOBRAZU "DOLINA PROSZNY"
  - GRANICA ZESPÓŁU PRZYRODNICZO-KRAJOBRAZOWEGO "WODZKA SZARAWINKA"
  - TERENY ROLNE O WYŻSZYCH KLASACH BONITACJI
  - GLEBY ORGANICZNE
  - GLĘBY GŁÓWNEGO ZBIORNIKA WÓD PODZIEMNYCH
  - UDOKUMENTOWANE ŻŁOŻA SUROWCÓW NATURALNYCH
  - GRANICA OBSZARU I TERENU GÓRNICZEGO

WOJEWÓDZTWO  
OPOLSKIE  
POWIAT OLESKI  
GMINA PRASZKA