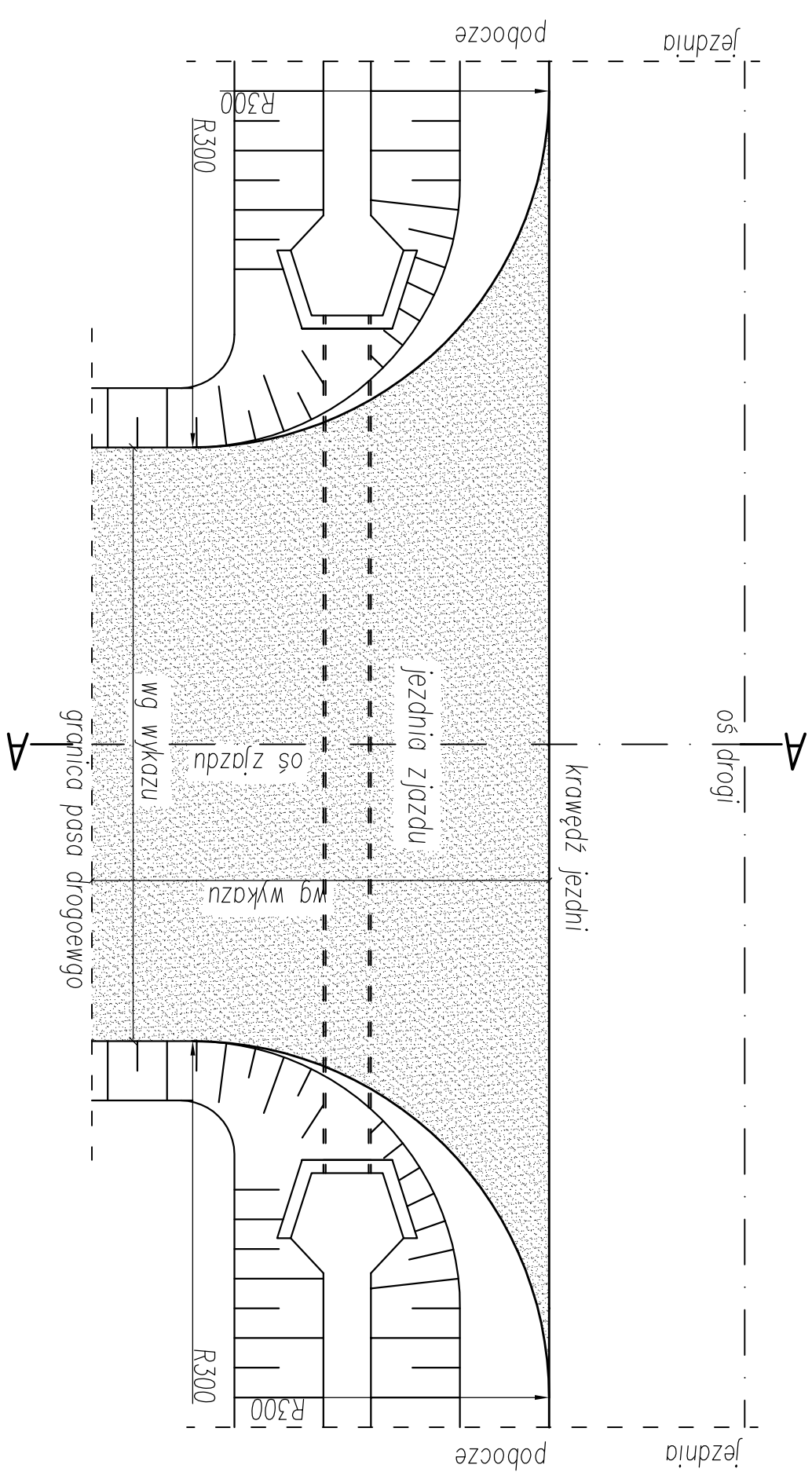


1. Kruszywo łamane słab. mech. gr. 15cm wg. PN-S-06102
2. Grunt stabilizowany cementem gr 10cm wg. PN-S-96012, Rm = 2,5Mpa

ZJAZD PRZESZ RÓW – Z KRUSZYWĄ ŁAM.



MULTI-PROJEKT S.C.		98-300 Wieluń ul. Świętej Barbary 26 tel./fax 043 / 8439341 tel.kom. 506 151165
Stadium: projekt budowlany		BRANŻA DROGOWA
Adres inwestycji: Krzywczeka, dz. Nr ewid. 126, 140, 72, gm. Mokrsko		
Obiekt: Przebudowa drogi gminnej w m. Krzywczeka gm. Mokrsko (odcinek PTI-KT1) wraz z budową zjazdów		
Inwestor: Gmina Mokrsko, 98-345 Mokrsko 231		
Nazwa rysunku: ZJAZD PRZES RÓW – Z KRUSZYWĄ ŁAM.		
FUNKCJA	imię i nazwisko nr uprawnień, izba	podpis
Projektant	mgr inż. TOMASZ STASIAK upr. do proj. bez ogr. w spec. drogowej upr.projekt. L00/0872/P000/08 izba L00/BD/8424/08	
Sprawdzający	mgr inż. ADAM MORAWIAK upr. do proj. bez ogr. w spec. drogowej upr.projekt. L00/0871/P000/08 izba L00/BD/8425/08	
Opracował:	mgr inż. Aleksandra Gągał-Morawiak	
Skala	1:50	Data opracowania 02.2014
		Nr rysunku D4/3